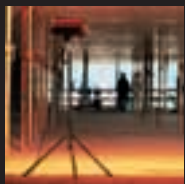


Come non inciampare e non cadere



Italiano – IUCSL-Info appare anche in tedesco, francese, spagnolo, portoghese e serbo-croato.

SBV Schweizerischer Baumeisterverband
SSE Société Suisse des Entrepreneurs
SSIC Società Svizzera degli Impresari-Costruttori
Societat Svizra dals Impresaris-Constructurs



3 Evitare qualsiasi tipo di salto!



4 Solo i cavi lontani dalle vie di transito non sono causa di cadute.



6 Ordine e pulizia del luogo di lavoro.



8 Prevedere dei corrimano stabili per le scale.



9 Anche con carichi ingombranti bisogna garantirsi una buona visibilità.



1 Illuminare convenientemente i locali sotterranei e le scale.



2 Indossare scarpe di sicurezza con soles antidrucciolo.



5 La posa di listoni trasversali previene il rischio di scivolamenti.



7 Chiudere convenientemente anche le più piccole aperture nel suolo.



10 Non telefonare durante gli spostamenti.

Informazione

UCSL Ufficio di consulenza per la sicurezza sul lavoro della SSIC

Svizzera italiana

Ufficio di consulenza per la sicurezza sul lavoro della SSIC

Viale Portone 4

6501 Bellinzona

Tel. 091 825 54 23

Fax 091 825 75 38

E-mail ucsl@ssic-ti.ch

Internet www.b-f-a.ch

Svizzera tedesca

Beratungsstelle für Arbeitssicherheit des SBV

Weinbergstrasse 49

8035 Zürich

Tel. 01 258 82 31

01 258 83 04

Fax 01 258 83 21

E-Mail bfa@baumeister.ch

Internet www.b-f-a.ch

Svizzera romanda

Bureau pour la sécurité au travail de la SSE

Case postale 21

1000 Lausanne 22

Tél. 021 646 18 29

Fax 021 646 42 14

E-mail info@sse-srl.ch

Internet www.b-f-a.ch

Indicazioni generali

- 1 Le scale e i locali sotterranei degli edifici non ancora terminati sono spesso scarsamente illuminati e comportano quindi dei grossi rischi di cadute. La posa di un'illuminazione provvisoria evita le cadute causate dalla semioscurità.
- 2 Calzature di sicurezza con una suola antiscivolo proteggono il piede dando nel contempo un'ottima stabilità. Il rischio di scivolamenti viene quindi ridotto notevolmente.
- 3 Qualsiasi salto, anche il più piccolo, comporta un elevato rischio di caduta. Posare quindi delle passerelle o delle scalette in corrispondenza dei dislivelli sulle vie di passaggio.
- 4 È facile inciampare e cadere a causa di cavi lasciati sul terreno. Per questa ragione bisogna allontanare, nel limite del possibile, i cavi dalle vie di transito.
- 5 La posa di listoni trasversali sulle passerelle rispettivamente sugli accessi di cantiere riduce considerevolmente le cadute dovute a scivolamenti (in particolare in presenza di suolo bagnato).
- 6 Il posto di lavoro attorno alla sega circolare di cantiere deve essere piano e libero da ostacoli. Fare in modo di allontanare costantemente detriti e scarti di legno.
- 7 Anche le più piccole aperture nel suolo possono essere causa di cadute. Per questa ragione bisogna chiudere convenientemente qualsiasi apertura.
- 8 Un corrimano stabile garantisce protezione e tenuta. Esistono dei nuovi sistemi tecnici che facilitano il montaggio.
- 9 Un carico ingombrante può limitare notevolmente la visibilità. Per questa ragione bisogna fare in modo di trasportare qualsiasi oggetto garantendo nel contempo una visuale libera sulla via di transito.
- 10 Camminare mentre si è impegnati in una conversazione al telefono è spesso causa di cadute. Telefonare esclusivamente quando si è fermi in un luogo idoneo e sicuro: permette di rimanere concentrati sulla telefonata e di prendere facilmente appunti.

Servizi

La Società svizzera impresari costruttori (SSIC) gestisce un Ufficio di consulenza per la sicurezza sul lavoro (UCSL) con sede a Zurigo e filiali a Losanna e Bellinzona. Le attività dell'UCSL sono regolate da un contratto di collaborazione stipulato tra la SSIC e la Suva. I servizi dell'UCSL sono concentrati principalmente su tre settori: **consulenza, formazione e pubblicazioni.**

I servizi sono a disposizione di tutte le imprese del Settore principale della costruzione e sono di regola gratuiti.