

## Cura e manutenzione di attrezzi e apparecchi



Italiano - UCSL-Info appare anche in tedesco, francese, spagnolo, portoghese e serbo-croato.

**SBV** Schweizerischer Baumeisterverband  
**SSE** Société Suisse des Entrepreneurs  
**SSIC** Società Svizzera degli Impresari-Costruttori  
Societat Svizra dals Impresaris-Constructurs



Pulirli prima di riporli.



Sostituire i manici rotti.



Darli subito in riparazione.



Staccare prima la spina dalla presa elettrica!



Sono ermetici i tubi e le valvole?



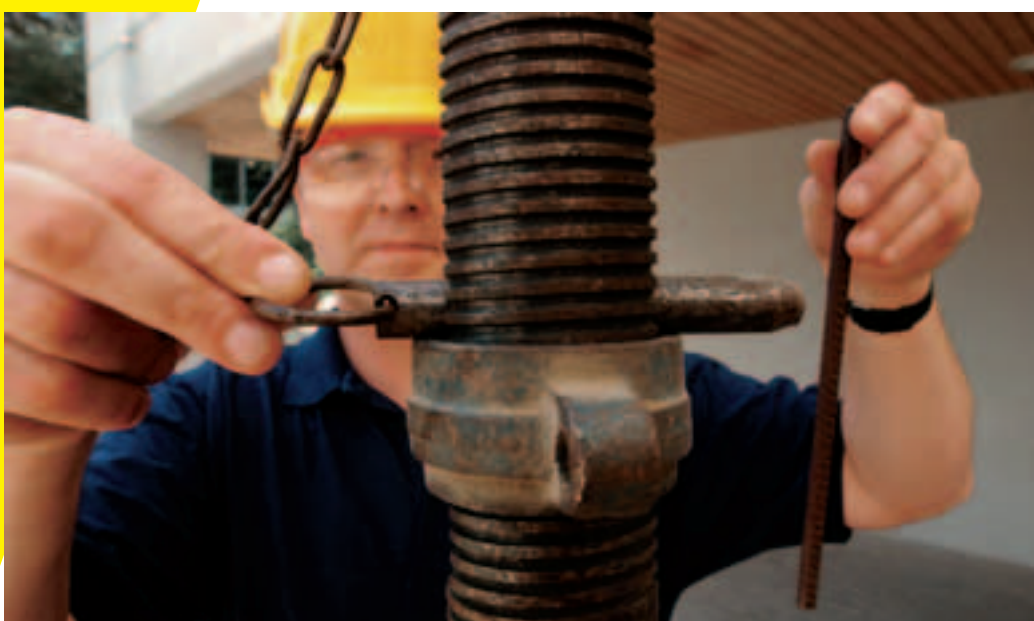
È in ordine la cuffia di protezione?



Attenzione agli attrezzi da taglio!



Usare attrezzi appropriati.



Usare solo spinotti originali.



Attenzione! Pericolo d'incendio.

## Informazione

UCSL Ufficio di consulenza per la sicurezza sul lavoro della SSIC

### Svizzera italiana

Ufficio di consulenza per la sicurezza sul lavoro della SSIC

Viale Portone 4

6501 Bellinzona

Tel. 091 825 54 23

Fax 091 825 75 38

### Svizzera tedesca

Beratungsstelle für Arbeitssicherheit des SBV

Weinbergstrasse 49

8035 Zürich

Tel. 01 258 82 31

01 258 83 04

Fax 01 258 83 21

E-Mail bfa@baumeister.ch

### Svizzera romanda

Bureau pour la sécurité au travail de la SSE

Case postale 21

1000 Lausanne 22

Tél. 021 646 18 29

Fax 021 646 42 14

## Servizi

La Società svizzera degli impresari-costruttori SSIC gestisce un Ufficio di consulenza per la sicurezza sul lavoro UCSL con sede a Zurigo e filiali a Losanna e Bellinzona. Le attività dell'UCSL sono regolate da un contratto di collaborazione stipulato tra la SSIC e la Suva. I servizi dell'UCSL sono concentrati sui tre settori: **formazione, consulenza, pubblicazioni.**

I servizi sono a disposizione di tutte le imprese del Settore principale dell'edilizia e le loro prestazioni sono di regola gratuite.

## Pubblicazioni sullo stesso argomento

- Attrezzature di lavoro. Direttiva CFSL N. 6512.i, Suva
- Lista di controllo – Attrezzi a mano, Suva, codice 67078.i
- Lista di controllo – Piccole macchine edili, Suva, codice 67039.i
- Lista di controllo – Macchine elettriche portatili, Suva, codice 67092.i
- Lista di controllo – Lavoro con la motosega, Suva, codice 67033.i
- Lista di controllo – Bombe di gas, Suva, codice 67068.i
- Puntelli per solette – Posa in opera corretta, Suva, codice 44035.i
- Pistole ad aria compressa, Suva, codice 66074.i
- Misure di protezione nell'uso di apparecchi elettrici portatili, Suva, SBA 116.i
- Impianti elettrici di cantiere, Suva, SBA 65.i
- Gas liquefatto: Cambiare le bombole di gas liquefatto senza provocare incendi, Suva, codice 84016.i

## Importanti regole comportamentali

- 1 Gli attrezzi e gli apparecchi, una volta usati, devono venir puliti bene e rimessi in ordine, a tutto vantaggio della sicurezza e per poterli poi riutilizzare immediatamente.
- 2 I manici difettosi sono la causa di numerose ferite alle mani. I manici rotti sono sostituibili facilmente.
- 3 Spine e cavi elettrici difettosi sono la causa più frequente di infortuni dovuti all'elettricità. Se necessario, farli riparare subito da una persona competente.
- 4 I dischi abrasivi, le lame circolari e gli utensili da taglio si consumano col tempo. Prima di sostituirli staccare la spina dalla presa di corrente.
- 5 Le valvole e i tubi sono i punti deboli dei bruciatori a gas e degli impianti di saldatura; attenzione, può fuoriuscire gas infiammabile o velenoso.
- 6 Molti operai edili si sono feriti, anche gravemente le mani lavorando con la sega circolare di cantiere! La cuffia di protezione e tutti gli organi d'azionamento devono funzionare alla perfezione.
- 7 Le lame dei coltelli sono la causa principale di ferite da taglio; quando non si usano, infilare o chiudere la lama nella rispettiva fodera. Non mettere in tasca coltelli a lama aperta.
- 8 Ogni attrezzo è stato costruito per essere impiegato secondo precise condizioni d'uso. Un'utilizzazione non conforme alla sua destinazione può essere la causa di ferimenti.
- 9 I cavalletti e i puntelli per solette hanno un'elevata stabilità. Usandoli però in modo non appropriato possono subire danneggiamenti. Si deve evitare di usarli quando risultano danneggiati o mancano gli spinotti originali.
- 10 Le motoseghe e altre macchine portatili funzionano con motore a combustione: attenzione, eventuali perdite di benzina possono infiammarsi facilmente.