

Erfa Kopas 2011

**Acht lebenswichtige Regeln für
den Hochbau**

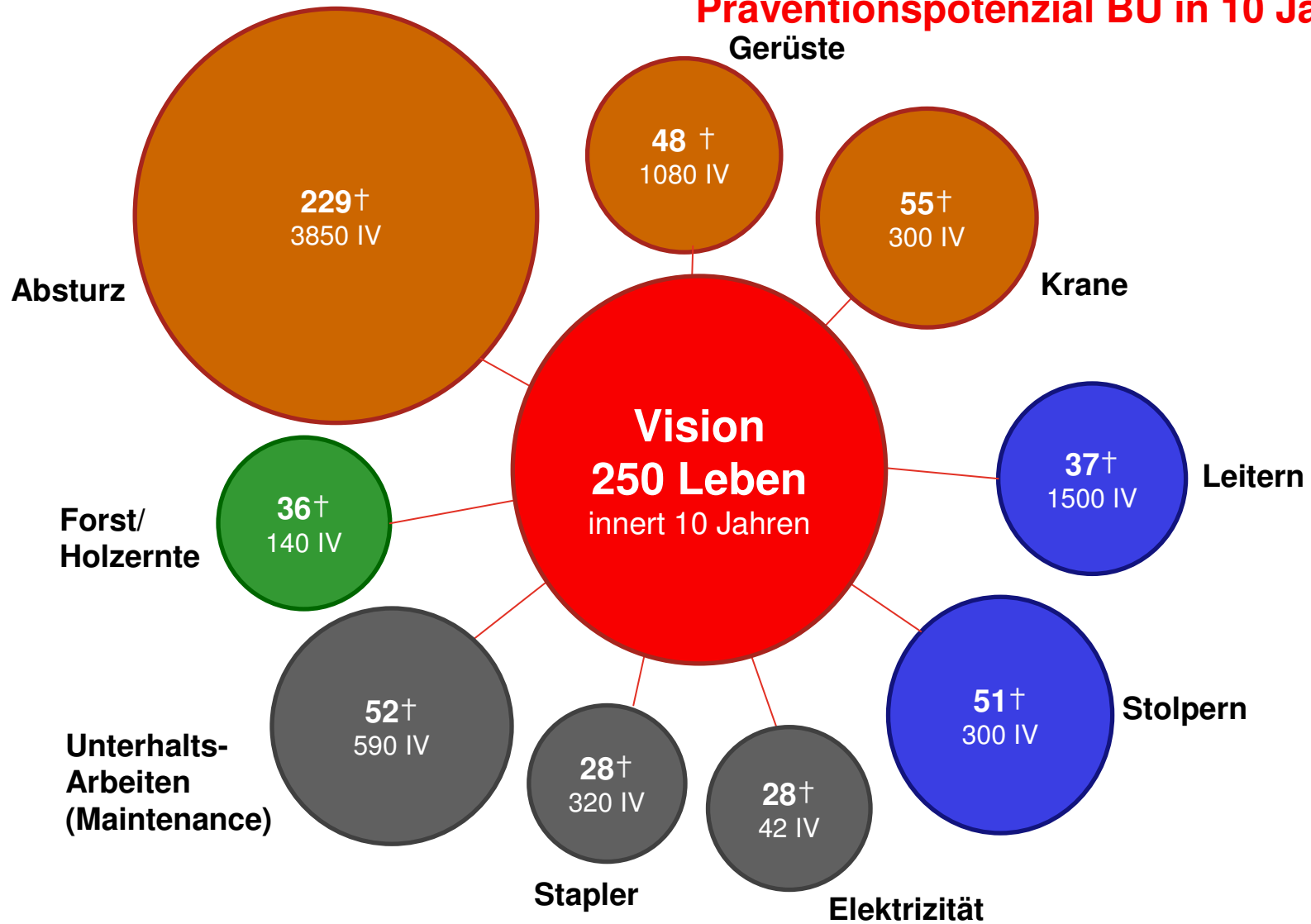
Bauleiter



PLANEN • SCHÜTZEN • HELFEN

- ▶ **Einführung**
- ▶ **Acht lebenswichtige Regeln für den Hochbau**
- ▶ **Umsetzung und Kontrolle**
- ▶ **Schlussbemerkungen**

Präventionspotenzial BU in 10 Jahren

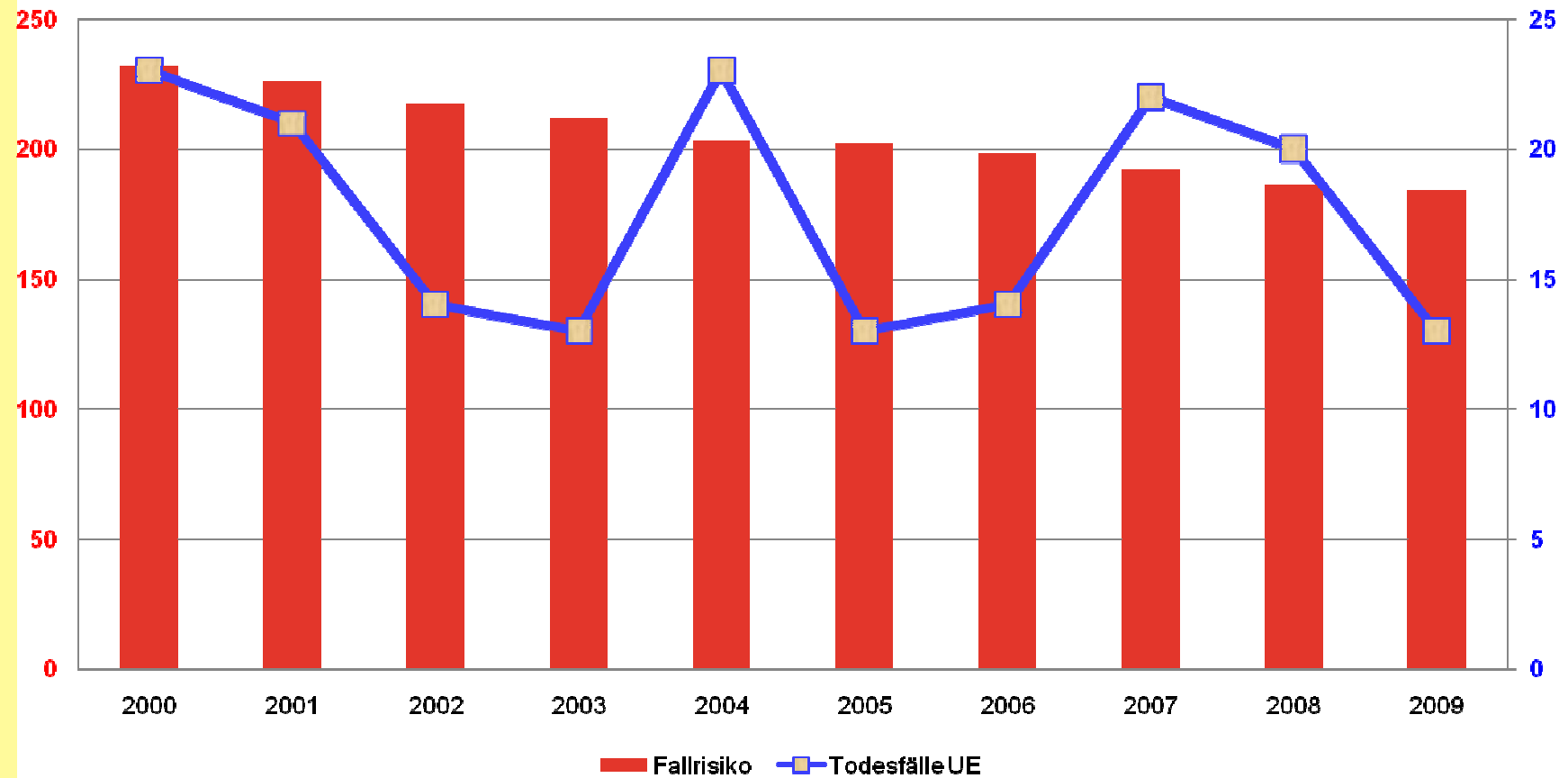


Fallrisiko

Fälle pro 1'000 Vollbeschäftigte

Todesfälle UE

Anzahl Todesfälle infolge Berufsunfall



▶ Einführung

- Setzen Sie die richtigen Schwerpunkte
- Schaffen Sie die notwendigen Voraussetzungen
- Gesetzliche Grundlagen



▶ Regel 1

Wir sichern Absturzkanten ab einer Absturzhöhe von 2 m

- **Hauptsächliche Absturzkanten**
- **Prüfen des Seitenschutzes**
- **Ansprechpersonen für Mängel**
- **Gibt es auf unserer Baustelle ungesicherte Absturzkanten?**

=> Tipps für Bauleiter:

Führen Sie tägliche Kontrollen durch.



▶ Regel 2

Wir sichern Bodenöffnungen zuverlässig und durchbruchssicher

- Bodenöffnungen unverrückbar abdecken
- Bodenöffnungen mit dreiteiligem Seitenschutz sichern
- Gibt es auf unserer Baustelle ungesicherte Bodenöffnungen?
- Laufend kontrollieren

=> Tipps für Bauleiter:

**Machen Sie in der ersten Zeit
mehrere Kontrollgänge mit dem
zuständigen Polier.**

**Füllen Sie zusammen das Formular
„Einhalten der Regel kontrolliert“
aus.**



▶ Regel 3

Wir bedienen Krane vorschriftsgemäss und schlagen Lasten sicher an

- Welche MA wurden nicht im Anschlagen von Lasten instruiert?
- MA instruieren „Anschlagen von Lasten“
- MA instruieren „Losbinden von Lasten“
- Laufend kontrollieren

=> Tipps für Bauleiter:

Überprüfen Sie ob der Anschläger instruiert ist.

Kontrollieren Sie alle am Bau beteiligten Unternehmer.



▶ Regel 4

Wir erstellen das Fassadengerüst ab einer Absturzhöhe von 3 m

- Fehlt das Gerüst, führe ich im Fassadenbereich keine Arbeiten aus.
- Ich melde dies meinem Vorgesetzten.

=> Tipps für Bauleiter:

Bei Startsituation Leporello vorstellen. (Acht lebenswichtige Regeln)

Als Protokoll-Punkt Arbeitssicherheit einführen.

Frühzeitig auf die Notwendigkeit des Fassadengerüsts hinweisen.



▶ Regel 5

Wir kontrollieren die Gerüste täglich

- Wer ist die Ansprechperson bei fehlendem Gerüst?
- Auf den Einsatz von Leitern sollte wenn immer möglich verzichtet werden
- Laufend kontrollieren (vor der Benutzung)
- Gibt es auf unserer Baustelle ungeeignete Gerüste?
- Jeder benutzt nur sichere Gerüste

=> Tipps für Bauleiter:

Beziehen Sie alle am Bau beteiligten Unternehmungen in die Gerüstkontrollen ein.



▶ Regel 6

Wir erstellen sichere Zugänge zu sämtlichen Arbeitsplätzen

- Was gibt es für Baustellenzugänge?
- Auf den Gebrauch von Leitern sollte wenn immer möglich verzichtet werden.
- Auf was kommt es bei sicheren Baustellenzugängen an?
- Wem müssen Mängel gemeldet werden?
- Gibt es auf unserer Baustelle ungeeignete Zugänge?

=> Tipps für Bauleiter:

Keine Schaltafeln, Baustellen Zugänge mindestens 1m breit.

Unkorrekte Zugänge nachbessern lassen.



▶ Regel 7

Wir tragen die persönliche Schutzausrüstung

- Gibt es in Ihrem Betrieb Probleme mit der Tragdisziplin?
- Jeder MA trägt die persönlich bestimmte Schutzausrüstung
- Die PSA- Tragpflicht wird in Ihrem Betrieb durchgesetzt
- Wo kann ich meine PSA im Betrieb erneuern?
- Laufend kontrollieren (auch Subunternehmer)

=> Tipps für Bauleiter:

Gehen Sie mit gutem Beispiel voran und tragen Sie immer die PSA.



▶ Regel 8

Wir sichern Gräben und Baugruben ab einer Tiefe von 1.5m

- Auf was kommt es bei Gräben und Baugruben an?
- Haben wir alle Absturzkanten gesichert?
- Laufend kontrollieren
- Gibt es auf unserer Baustelle ungesicherte Gräben und Baugruben?

=> Tipps für Bauleiter:

Machen Sie einmal pro Woche einen Rundgang mit dem Polier. Füllen Sie zusammen das Formular „**Einhalten der Regel kontrolliert**“ aus.



▶ **Umsetzung**

- **Ich integriere die Massnahmen zur Arbeitssicherheit bereits in die Ausschreibung.**
- **Ich plane und koordiniere die Arbeit der einzelnen Akteure auf der Baustelle.**
- **Ich beachte dabei den Baufortschritt und integriere laufend die Sicherheitsmassnahmen.**

=> Argumente für die Umsetzung:

- **Damit wir am Abend gesund nach Hause zurückkehren.**
- **Jeder Unfall wirkt sich negativ auf Ihr Image aus.**
- **Die Baustelle erfüllt täglich die Sicherheitsanforderungen.**

▶ Kontrolle

- Ich kontrolliere die Ausführung der vorgesehenen Massnahmen. Wenn nötig ordne ich Korrekturmassnahmen an.
- Bei schwerwiegenden Mängeln, lasse ich die Arbeiten einstellen.
- Bei **nicht** Einhaltung der Vorschriften, melde ich dies der
SUVA Hotline: 041 419 50 49
oder E-Mail an: bereich.bau@suva.ch

=> Argumente für die Kontrolle:

- Nur durch Kontrollen, kann man laufend Einfluss nehmen.
- Jeder Mitarbeiter steht direkt in der Verantwortung.

- ▶ Wenn es gelingt, die Zahl der Toten im Hochbau um die Hälfte zu verringern, „retten“ wir in zehn Jahren 90 Menschenleben. (Summe der letzten zehn Jahre, 180 Tote)
- ▶ Das können wir ändern! Indem wir bei der Arbeit die **„Acht lebenswichtigen Regeln für den Hochbau“** einhalten.
- ▶ Helfen auch Sie mit!