

## Erfa Kopas 2011

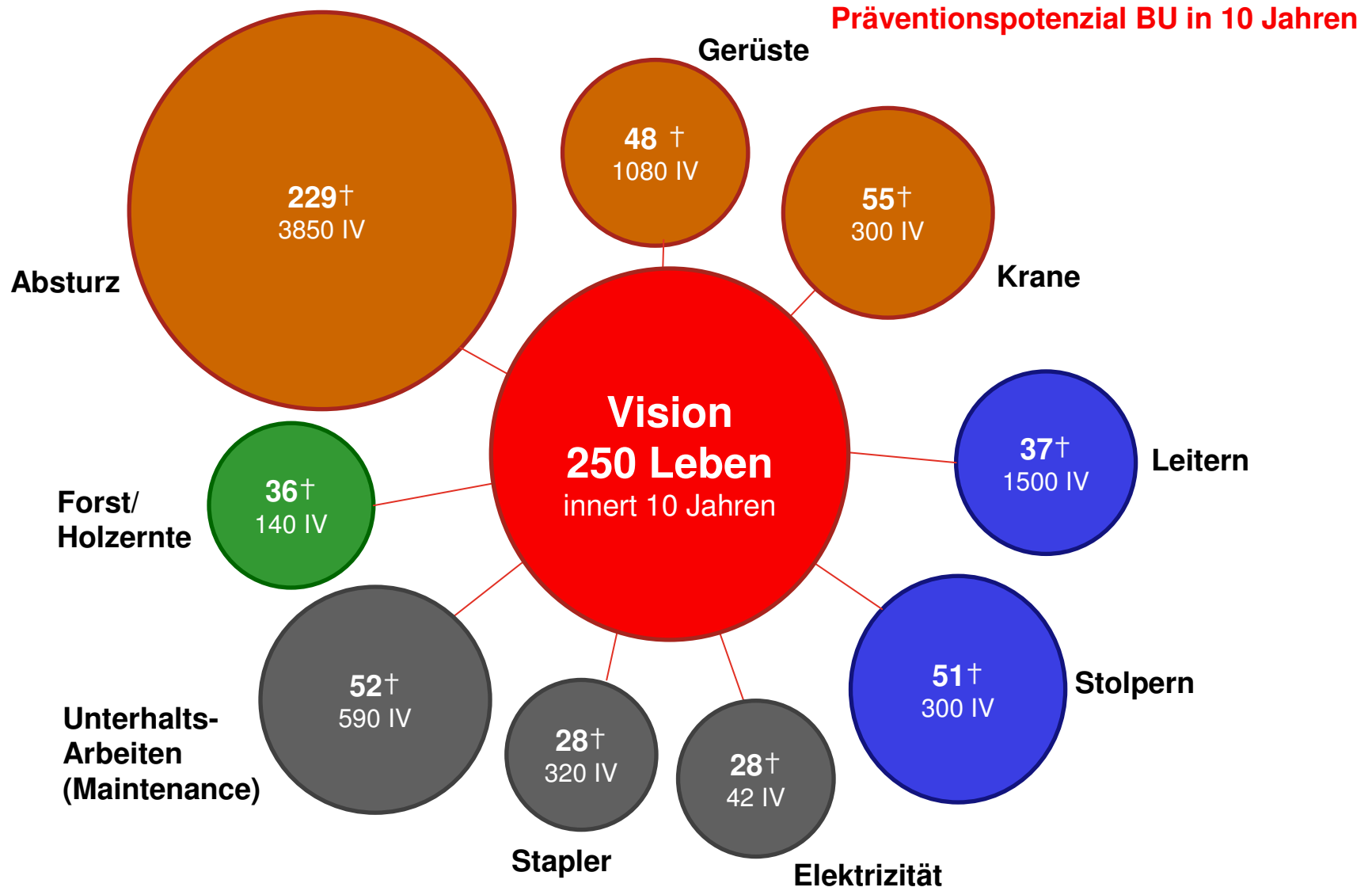
**Acht lebenswichtige Regeln für  
den Hochbau**

**Bauunternehmer**



**PLANEN • SCHÜTZEN • HELFEN**

- ▶ **Einführung**
- ▶ **Acht lebenswichtige Regeln für den Hochbau**
- ▶ **Umsetzung und Kontrolle**
- ▶ **Schlussbemerkungen**

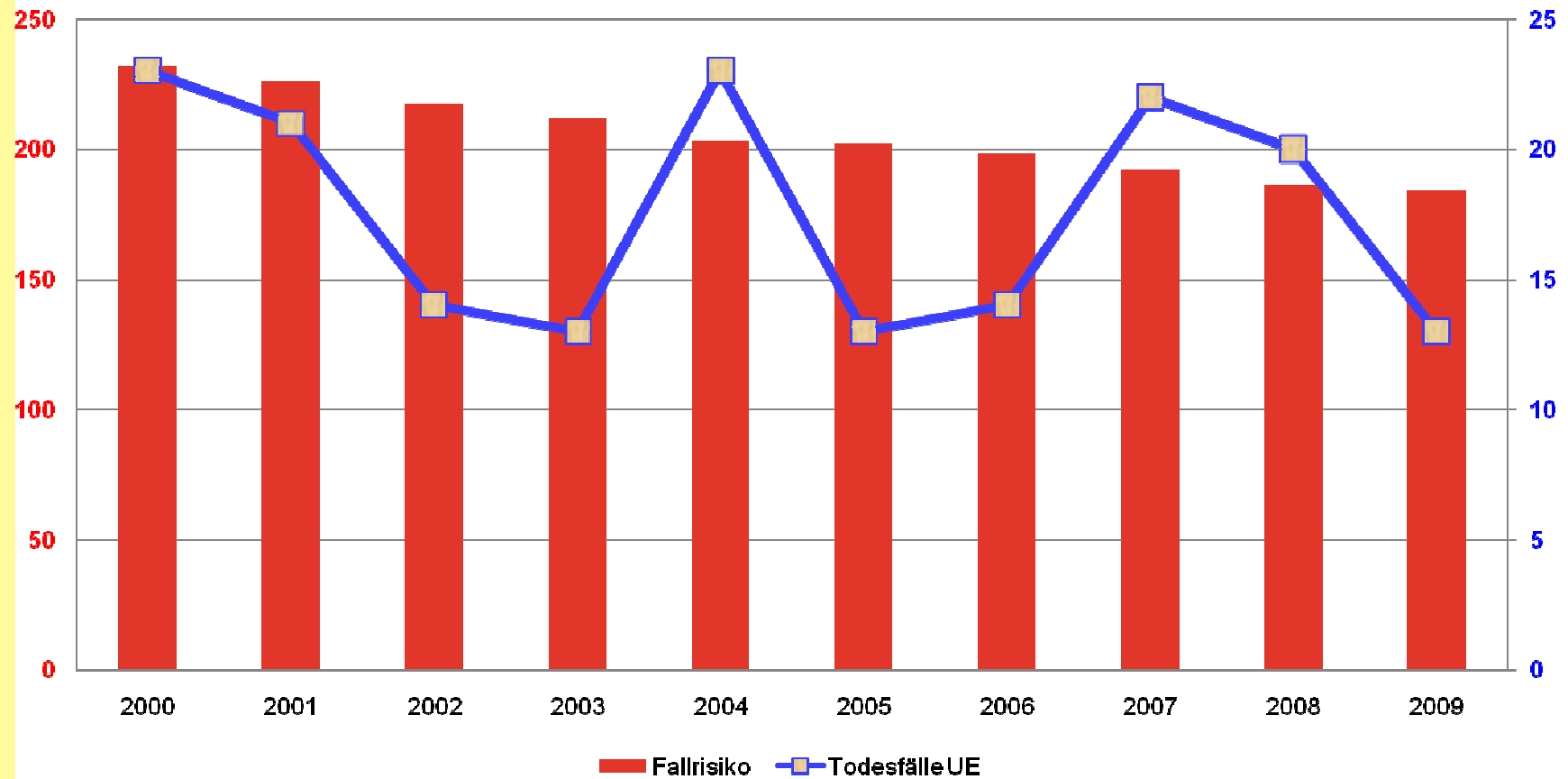


## Fallrisiko

Fälle pro 1'000 Vollbeschäftigte

## Todesfälle UE

Anzahl Todesfälle infolge Berufsunfall



## ▶ Einführung

- Setzen Sie die richtigen Schwerpunkte
- Schaffen Sie die notwendigen Voraussetzungen
- Gesetzliche Grundlagen



## ▶ Regel 1

### **Wir sichern Absturzkanten ab einer Absturzhöhe von 2 m**

- **Hauptsächliche Absturzkanten**
- **Prüfen des Seitenschutzes**
- **Ansprechpersonen für Mängel**
- **Gibt es auf unserer Baustelle ungesicherte Absturzkanten?**

**=> Tipps für Bauführer:**

**Beauftragen Sie jemanden für  
diese tägliche Aufgabe.  
(Mitarbeiter)**

**Beauftragen Sie wöchentlich einen  
anderen Mitarbeiter.**



## ▶ Regel 2

### Wir sichern Bodenöffnungen zuverlässig und durchbruchssicher

- Bodenöffnungen unverrückbar abdecken
- Bodenöffnungen mit 3-teiligem Seitenschutz sichern
- Gibt es auf unserer Baustelle ungesicherte Bodenöffnungen?
- Laufend kontrollieren



=> Tipps für Bauführer:

Machen Sie in der ersten Zeit mehrere Kontrollgänge mit den zuständigen Mitarbeitern.

Füllen Sie zusammen das Formular „**Einhalten der Regel kontrolliert**“ aus.

## ▶ Regel 3

### Wir bedienen Krane vorschriftsgemäss und schlagen Lasten sicher an

- Welche MA wurden nicht im Anschlagen von Lasten instruiert?
- MA instruieren „Anschlagen von Lasten“
- MA instruieren „Losbinden von Lasten“
- Laufend kontrollieren
- Niemand bedient ein Kran ohne Kranführerausweis

=> Tipps für Bauführer:

Überprüfen Sie regelmässig das Anschlagen der Lasten.  
Ordnen Sie Nachschulungen an.



## ▶ Regel 4

### **Wir erstellen das Fassadengerüst ab einer Absturzhöhe von 3 m**

- **Fehlt das Gerüst, führe ich im Fassadenbereich keine Arbeiten aus.**
- **Ich melde dies der Bauleitung und meinem Vorgesetzten**

**=> Tipps für Bauführer:**

**Bei Startsituation Leporello vorstellen. (Acht lebenswichtige Regeln...)**

**Als Protokoll-Punkt Arbeitssicherheit einführen.**

**Frühzeitig auf die Notwendigkeit des Fassadengerüsts hinweisen**



## ▶ Regel 5

### **Wir kontrollieren die Gerüste täglich**

- Wer ist die Ansprechperson bei fehlendem Gerüst?
- Auf den Einsatz von Leitern sollte wenn immer möglich verzichtet werden
- Laufend kontrollieren (vor der Benutzung)
- Gibt es auf unserer Baustelle ungeeignete Gerüste?
- Jeder benutzt nur sichere Gerüste



=> Tipps für Bauführer:

**Führen Sie Gerüstkontrollen gemeinsam mit der Bauleitung durch. Protokollieren Sie dies mit dem Formular „Einhalten der Regeln kontrolliert“**

## ▶ Regel 6

### **Wir erstellen sichere Zugänge zu sämtlichen Arbeitsplätzen**

- Was gibt es für Baustellenzugänge?
- Auf den Gebrauch von Leitern sollte wenn immer möglich verzichtet werden
- Auf was kommt es bei sicheren Baustellenzugängen an?
- Wem müssen Mängel gemeldet werden?
- Gibt es auf unserer Baustelle ungeeignete Zugänge?

**=> Tipps für Bauführer: Keine Schaltafeln, Baustellen Zugänge mindestens 1m breit. Im Installationsplan festlegen.**



## ▶ Regel 7

### **Wir tragen die persönliche Schutzausrüstung**

- Gibt es in Ihrem Betrieb Probleme mit der Tragdisziplin?
- Jeder MA trägt die persönlich bestimmte Schutzausrüstung
- Die PSA- Tragpflicht wird in Ihrem Betrieb durchgesetzt
- Wo kann ich meine PSA im Betrieb erneuern?
- Laufend kontrollieren (auch Subunternehmer)

=> **Tipps für Bauführer:**      **Gehen Sie mit gutem Beispiel voran und tragen Sie immer die PSA.**



## ▶ Regel 8

### Wir sichern Gräben und Baugruben ab einer Tiefe von 1.5m

- Auf was kommt es bei Gräben und Baugruben an?
- Haben wir alle Absturzkanten gesichert?
- Ich melde Mängel meinem Vorgesetzten
- Laufend kontrollieren
- Gibt es auf unserer Baustelle ungesicherte Gräben und Baugruben?

=> Tipps für Bauführer:

Achten Sie bei der AVOR, dass genügend Spriessmaterial auf dem Platz ist.

Vergewissern Sie sich, dass die Baugrube sicher ist.



### ▶ Umsetzung

- Chef: Ich bin immer auf dem neusten Stand und Sorge für die Umsetzung.
- Mein Chef ist verantwortlich für die Sicherheit. Er erklärt mir die **Sicherheitsregeln** und stellt mir die nötige **Schutzausrüstung** zur Verfügung. (Helm, Handschuhe, Schutzschuhe usw.)
- **Ich selber halte die Sicherheitsregeln konsequent ein.** Denn ich bin für die Sicherheit mitverantwortlich.

### => Argumente für die Umsetzung:

- Damit wir am Abend gesund nach Hause zurückkehren.
- Jeder Unfall wirkt sich negativ auf Ihr Image aus.
- Arbeitsunfälle erzeugen massive Mehrkosten.

### ▶ Kontrolle

- Entdecke ich einen **Sicherheitsmangel**, behebe ich ihn wenn möglich sofort oder melde ihn unverzüglich dem Chef.
- Wenn Gefahr für Leben und Gesundheit droht, **sage ich STOPP, wenn nicht anders möglich!** und informiere den Vorgesetzten.

### => Argumente für die Kontrolle:

- Nur durch Kontrollen, kann man laufend Einfluss nehmen.
- Jeder Mitarbeiter steht direkt in der Verantwortung.
- Die Baustelle erfüllt täglich die Sicherheitsanforderungen.

- ▶ Wenn es gelingt, die Zahl der Toten im Hochbau um die Hälfte zu verringern, „retten“ wir in zehn Jahren 90 Menschenleben. (Summe der letzten zehn Jahre, 180 Tote)
- ▶ Das können wir ändern! Indem wir bei der Arbeit die **„Acht lebenswichtigen Regeln für den Hochbau“** einhalten.
- ▶ Helfen auch Sie mit!