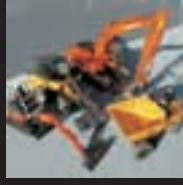


Baumaschinen



Deutsch – Diese Zeitung erscheint auch in Französisch, Italienisch, Spanisch, Portugiesisch und in Serbokroatisch.

SBV Schweizerischer Baumeisterverband
SSE Société Suisse des Entrepreneurs
SSIC Società Svizzera degli Impresari-Costruttori
Societad Svizra dals Impresaris-Constructurs



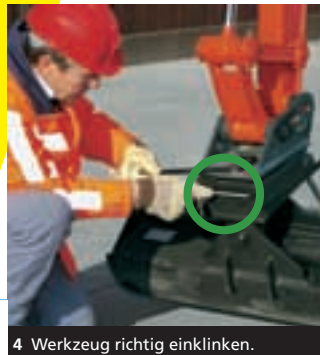
1 Ordnung im Führerstand.



2 Nicht abspringen!



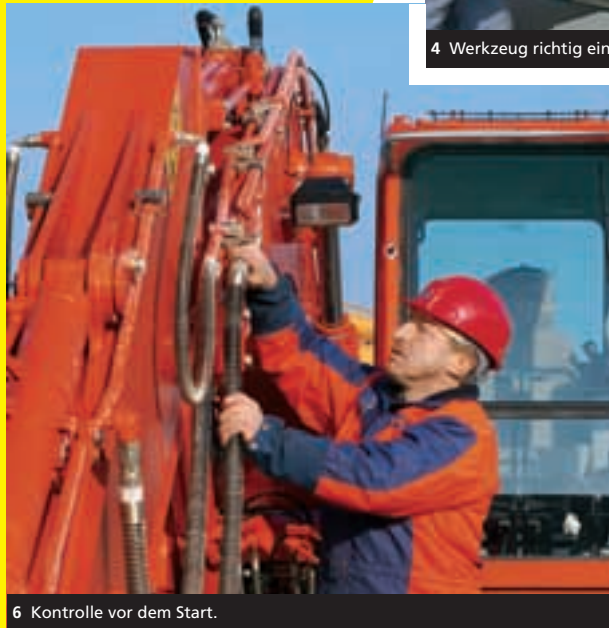
3 Kein Taxidienst!



4 Werkzeug richtig einklinken.



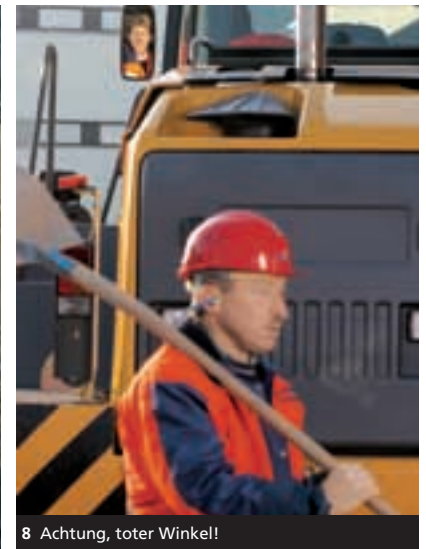
5 Richtig abladen.



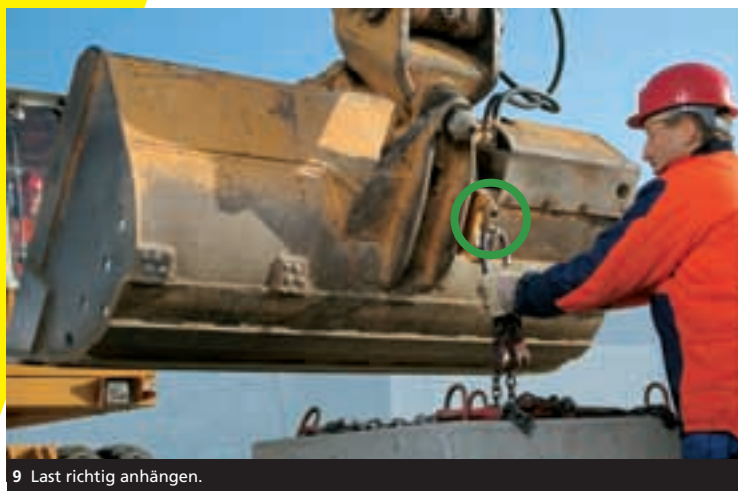
6 Kontrolle vor dem Start.



7 Vorsicht, Werkleitungen!



8 Achtung, toter Winkel!



9 Last richtig anhängen.



10 Vorsicht, Abrutschgefahr!

Auskunft

BfA – Beratungsstelle für Arbeitssicherheit des SBV

Deutsche Schweiz

Beratungsstelle für Arbeitssicherheit des SBV

Weinbergstrasse 49

8035 Zürich

Telefon 01 258 82 31

01 258 83 04

Fax 01 258 83 21

E-Mail bfa@baumeister.ch

Internet www.b-f-a.ch

Suisse Romande

Bureau pour la sécurité au travail de la SSE

Casa postale 21

1000 Lausanne 22

Tél. 021 646 18 29

Fax 021 646 42 14

E-mail info@sse-srl.ch

Internet www.b-f-a.ch

Svizzera Italiana

Ufficio di consulenza per la sicurezza sul lavoro della SSIC

Viale Portone 4

6501 Bellinzona

Tel. 091 825 54 23

Fax 091 825 75 38

E-mail ucsl@ssic-ti.ch

Internet www.b-f-a.ch

Tipps für Baumaschinenführer

- 1 Achten Sie auf Sauberkeit im Führerstand. Flaschen oder Büchsen am Boden können die Pedalbedienung blockieren! Fenster sollen sauber und ganz sein.
- 2 Springen Sie nie von der Maschine ab, Sie könnten sich den Fuss verstauchen; benutzen Sie die Steighilfen und Haltevorrichtungen.
- 3 Kein Transport von Begleitpersonen auf Baumaschinen! Korrekte Kleidung im Umfeld von Baumaschinen: Helm, Gehörschutz, Warnjacke, feste Schuhe.
- 4 Achten Sie beim Werkzeugwechsel darauf, dass der Sicherungskeil richtig einklinkt. Andernfalls besteht die Gefahr, dass die Schaufel bei Anheben abstürzt und Personen- oder Sachschaden verursacht.
- 5 Grundsätze beim Auf- und Abladen von Kleinbaggern: Verladewagen horizontal, Stützen ausgefahren; Verladerampen richtig eingehängt; Ausleger stets in Fahrtrichtung, Schaufel tief und flach gestellt; beim Hinauffahren soll der Antrieb hinten sein.
- 6 Kontrollieren Sie Ihre Maschine vor dem Start. Achten Sie dabei auf Allgemeinzustand, Hydraulikschläuche, Verschraubungen, allfälligen Ölverlust, Risse in Metallelementen sowie Beleuchtung samt Blinker.
- 7 Vorsicht, Werkleitungen! Sorgen Sie dafür, dass Werkleitungen vorgängig gekennzeichnet werden. Melden Sie verursachte oder festgestellte Schäden an Leitungen sofort dem zuständigen Werk! Schranken Sie in solchen Fällen die Gefahrenstelle weiträumig ab.
- 8 Achten Sie darauf, dass Sie mit Personen im Gefahrenbereich Sichtkontakt haben. Schranken Sie allenfalls Ihr Arbeitsumfeld ab. Überschwenken Sie niemals Personen mit Schaufel oder Last.
- 9 Zum Heben von Lasten den eigens dafür vorgesehenen Lasthaken mit intakter Ausklinkperre benutzen. Hängen Sie beim Lastenheben Seilstruppen oder Gurten niemals an den Schaufelzähnen an, es besteht Abrutschgefahr.
- 10 Achten Sie beim Manövrieren auf Böschungen und Absturzkanten. Es besteht die Gefahr, mitsamt der Maschine über Böschungen abzurutschen oder abzustürzen.

Dienstleistungen

Der Schweizerische Baumeisterverband SBV führt eine Beratungsstelle für Arbeitssicherheit BfA mit Sitz in Zürich und Niederlassungen in Lausanne und Bellinzona. Die Aktivitäten der BfA sind durch einen Zusammenarbeitsvertrag zwischen dem SBV und der Suva geregelt. Die Dienstleistungen der BfA konzentrieren sich auf die drei Bereiche **Schulung, Beratung, Publikationen**.

Die Dienstleistungen richten sich an alle Unternehmen des Bauhauptgewerbes und sind in der Regel unentgeltlich.

Publikationen zum Thema

- Checkliste «Kleinmaschinen für den Bau», Suva, Bestell-Nr. 67039.D
- Checkliste «Rammen, Bohren und Schlitzen im Spezialtiefbau», Suva, Bestell-Nr. 67160.D
- Checkliste «Partikelfilter für Dieselmotoren im Untertagbau», Suva, Bestell-Nr. 67040.D
- Richtlinie für den Einsatz von Kranen und Baumaschinen im Bereich elektrischer Freileitungen, Suva, Bestell-Nr. 1863.D
- VHS-Video «Sicher mit Bagger und Lader», Suva, Bestell-Nr. V 332.D (Fr. 30.–)
- VHS-Video «Schichtwechsel! Russfilter für Baumaschinen», Suva, Bestell-Nr. V 306.D (Fr. 30.–)

Schulung / Kursangebote

Baumaschinen gelten als Arbeitsmittel mit besonderen Gefahren im Sinne von Art. 8, VUV. Die Schulung der Baumaschinenführer ist daher notwendig.

Das Ausbildungszentrum des Schweizerischen Baumeisterverbandes in Sursee bietet Weiterbildungskurse und Diplomlehrgänge für Baumaschinenführer an. Informationen finden Sie im «Kursbuch» des Ausbildungszentrums oder im Internet unter www.azsbv.ch