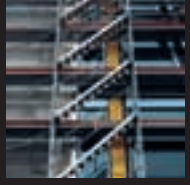


Arbeitsstandorte und Zugänge



Deutsch – Diese Zeitung erscheint auch in Französisch, Italienisch, Spanisch, Portugiesisch und in Serbokroatisch.

SBV Schweizerischer Baumeisterverband
SSE Société Suisse des Entrepreneurs
SSIC Società Svizzera degli Impresari-Costruttori
Societat Svizra dals Impresaris-Constructurs



1 Ordnung auf der Baustelle.

2 Tragfähige Gerüstbretter.



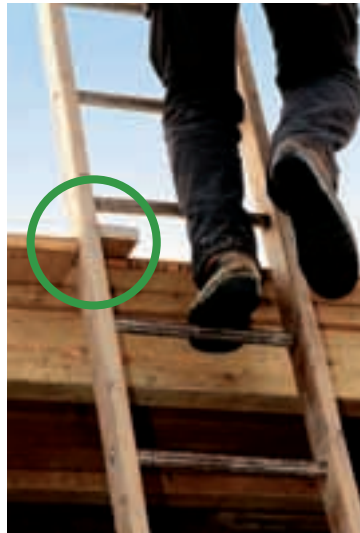
3 Stabiler und sicherer Baustellenzugang.



4 Rutschsicherung auf Baustellenzugang.



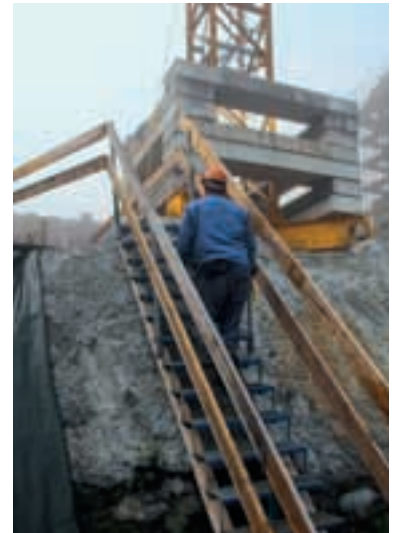
5 Durchgehende Absturzsicherung.



6 Rutschsicherung für Leiter.



7 Sicherer Gerüstaufgang.



8 Treppe über Böschung.



9 Absturzsicherung bei Bodenöffnung.



10 Lückenlose Gerüstverbindung.

Auskunft

BfA – Beratungsstelle für Arbeitssicherheit des SBV

Deutsche Schweiz

Beratungsstelle für Arbeitssicherheit des SBV

Weinbergstrasse 49

8035 Zürich

Telefon 01 258 82 31

01 258 83 04

Fax 01 258 83 21

E-Mail: bfa@baumeister.ch

Suisse Romande

Bureau pour la sécurité au travail de la SSE

Casa postale 21

1000 Lausanne 22

Telefon 021 646 18 29

Fax 021 646 42 14

Svizzera Italiana

Ufficio di consulenza per la sicurezza sul lavoro della SSIC

Viale Portone 4

6501 Bellinzona

Telefon 091 825 54 23

Fax 091 825 75 38

Dienstleistungen

Der Schweizerische Baumeisterverband SBV führt eine Beratungsstelle für Arbeitssicherheit BfA mit Sitz in Zürich und Niederlassungen in Lausanne und Bellinzona. Die Aktivitäten der BfA sind durch einen Zusammenarbeitsvertrag zwischen dem SBV und der Suva geregelt. Die Dienstleistungen der BfA konzentrieren sich auf die drei Bereiche **Schulung, Beratung, Publikationen**.

Die Dienstleistungen richten sich an alle Unternehmen des Bauhauptgewerbes und sind in der Regel unentgeltlich.

Publikationen zum Thema

- Bauarbeitenverordnung vom 29.03.2000. Suva, Bestell-Nr. 1796.d
- Falsch-Richtig – Situationen auf Baustellen. Suva, Bestell-Nr. 11043.d
- Sicherung von Bodenöffnungen bei Bauarbeiten. Suva, Bestell-Nr. 44016.d
- Tragbare Leitern können ganz schön gefährlich sein. Suva, Bestell-Nr. 44026.d
- Checkliste Boden- und Wandöffnungen. Suva, Bestell-Nr. 67008.d
- Checkliste Fassadengerüste. Suva, Bestell-Nr. 67038.d
- Checkliste Verkehrswege für Personen. Suva, Bestell-Nr. 67001.d

Faustregeln

- 1 Baustellenzugänge sollen aufgeräumt und sauber sein. Herumliegendes Material erweist sich als Stolperfalle.
- 2 Auf Gerüstböcke gehören stabile Bretter und keine Schaltafeln.
- 3 Baustellenzugänge sollen stabil, tragfähig und mit Geländer versehen sein.
- 4 Rutschsicherungen auf Baustellenzugängen verhindern ein plötzliches Ausrutschen.
- 5 Durchgehende Geländer auf Podesten und Plattformen stellen eine zuverlässige Absturzsicherung dar.
- 6 Leitern zum Aufstieg ins obere Stockwerk lassen sich mit wenig Aufwand vor dem Wegrutschen sichern.
- 7 Stabile und hindernisfreie Gerüstaufgänge verhindern Stolperunfälle und Stürze.
- 8 Der Aufstieg über eine Böschung lässt sich durch eine stabile Treppe sicher und hindernisfrei gestalten.
- 9 Bodenöffnungen sind gefährliche Absturzstellen; sie lassen sich mit wenig Aufwand sichern.
- 10 Gerüstverbindungen und Gerüstübergänge müssen technisch sauber gelöst sein; Improvisationen und Basteleien führen zu Stürzen.