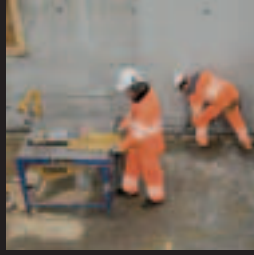


Gehörschutz auf dem Bau



Deutsch – Diese Zeitung erscheint auch in Französisch, Italienisch und in Portugiesisch.

SBV
SSE
SSIC Schweizerischer Baumeisterverband
Société Suisse des Entrepreneurs
Società Svizzera degli Impresari-Costruttori
Societad Svizra dals Impresaris-Constructurs



1 Schütze Dein Gehör!



2 Gehörschutz mit Pfropfen oder Kapseln.



3 Hoher Tragkomfort durch richtige Auswahl.



4 Pfropfen, angenehm bei Hitze.



5 Pfropfen stets dabei.



6 Einfache Pflege und Wartung.



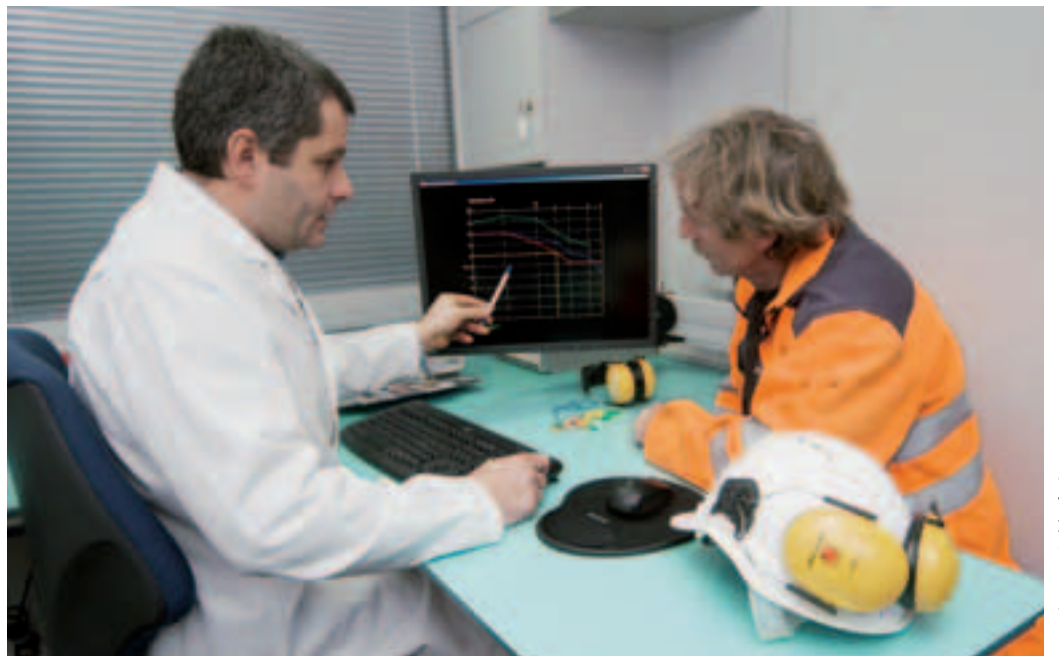
7 Laute Maschinen sind gekennzeichnet.



8 Sich verstehen, trotz Gehörschutz.



9 Sicherer Standort für laute Arbeitsplätze.



10 Periodische Gehörkontrolle im Suva-Audiomobil.

Auskunft

BfA – Beratungsstelle für Arbeitssicherheit des SBV

Deutsche Schweiz

Beratungsstelle für Arbeitssicherheit des SBV
Weinbergstrasse 49
8042 Zürich
Tel. 044 258 82 31
Fax 044 258 83 21
E-Mail bfa@baumeister.ch
Internet www.b-f-a.ch

Suisse Romande

Bureau pour la sécurité au travail de la SSE
Casa postale 21
1000 Lausanne 22
Tél. 021 646 18 29
Fax 021 646 42 14
E-mail info@sse-srl.ch
Internet www.b-f-a.ch

Svizzera Italiana

Ufficio di consulenza per la sicurezza sul lavoro della SSIC
Viale Portone 4
6501 Bellinzona
Tel. 091 825 54 23
Fax 091 825 75 38
E-mail ucsl@ssic-ti.ch
Internet www.b-f-a.ch

Dienstleistungen

Der Schweizerische Baumeisterverband SBV führt eine Beratungsstelle für Arbeitssicherheit BfA mit Sitz in Zürich und Niederlassungen in Lausanne und Bellinzona. Die Aktivitäten der BfA sind durch einen Zusammenarbeitsvertrag zwischen dem SBV und der Suva geregelt. Die Dienstleistungen der BfA konzentrieren sich auf die drei Bereiche **Schulung, Beratung, Publikationen**.

Die Dienstleistungen richten sich an alle Unternehmen des Bauhauptgewerbes und sind in der Regel unentgeltlich.

Publikationen zum Thema

Für Vorgesetzte

- Publikationen zum Thema Lärm. Suva, Bestell-Nr. 86001.d
- Verhütung der beruflichen Lärmschwerhörigkeit. Suva, Bestell-Nr. 1909/1
- Der persönliche Gehörschutz. Suva, Bestell-Nr. 66096.d
- Checkliste: Gehörschutzmittel. Suva, Bestell-Nr. 67020.d
- Checkliste: Musikhören am Arbeitsplatz. Suva, Bestell-Nr. 67121.d
- Merkblatt Gehörschutzmittel. Suva, Bestell-Nr. 86610.d
- Lärmtabelle: Baugewerbe*. Suva, Bestell-Nr. 86208.d/f/i
- Infoseite der Suva zum Thema Lärm: www.suva.ch/laerm

Für Mitarbeitende:

- BfA-INFO 37: Gehörschutz. Bestellung SBV-Shop
- Wie bitte? Fragen und Antworten zum Thema Lärm. Suva, Bestell-Nr. 84015.d
- Gehör in Gefahr. Video, Suva, Bestell-Nr. V309.d (Fr. 30.–)

Lärmtabellen*

In einer eigens für das Bauhauptgewerbe erstellten Lärmtabelle hat die Suva für die typischen Tätigkeiten auf dem Bau die entsprechenden Lärmbelastungen aufgelistet. Daraus lässt sich entnehmen, für welche Arbeiten ein Gehörschutz erforderlich ist. Generell gelten Lärmbelastungen ab 85 Dezibel als gehörgefährdend. Diese Publikation wird jedes Jahr aktualisiert.

Faustregeln zu „Gehörschutz auf dem Bau“

- 1 Der Gehörschutz gehört zur Standardausrüstung eines Bauarbeiters, ebenso wie Helm, Sicherheitsschuhe und Schutzbrille. Bei Lärmbelastungen ab 85 dB(A) ist ein Gehörschutz obligatorisch.
- 2 Am Helm fest montierte Gehörschutzkapseln eignen sich gut bei häufigen Kurzeinsätzen unter hoher Lärmbelastung. Pflöpfen werden bei länger dauernden Einsätzen unter Lärmbelastung bevorzugt. Mit Pflöpfen erkennt man besser, aus welcher Richtung der Schall kommt, als mit Kapseln.
- 3 Sowohl Gehörschutzkapseln wie auch Schaumstoff- und Kunststoffpflöpfen bieten einen hohen Tragkomfort. Da der Gehörgang jedes Menschen unterschiedlich geformt ist, stehen verschiedene Produkte und Grössen zur Auswahl.
- 4 Bei Arbeiten mit Kompressor oder Spitzhammer ist der Gehörschutz dringend nötig. Bei grosser Hitze sind Pflöpfen angenehmer zu tragen als Kapseln.
- 5 Pflöpfen, hygienisch verpackt in einer Box, lassen sich in der Arbeitskleidung problemlos versorgen. So ist der Gehörschutz stets dabei, wenn man ihn braucht.
- 6 Kapseln und Pflöpfen lassen sich problemlos mit Wasser reinigen. Beachten Sie zudem die spezifischen Empfehlungen der Hersteller.
- 7 Maschinen mit hoher Lärmbelastung sind mit dem Gebotskleber «Gehörschutz» gekennzeichnet. Beim Bedienen sowie im nahen Umfeld solcher Maschinen muss Gehörschutz getragen werden.
- 8 Trotz Gehörschutz ist eine gute Kommunikation möglich. Der Gehörschutz unterdrückt die hohen und die tiefen Schallfrequenzen. Genau diese sind besonders schädlich fürs Gehör.
- 9 Laute Arbeitsplätze, welche Gehörschutz erfordern, sollen an sicheren Standorten platziert werden. Es besteht sonst die Gefahr, dass herannahende Gefahren, zum Beispiel rückwärts fahrende Lastwagen, überhört werden.
- 10 Periodische Gehörtests im Suva-Audiomobil geben Aufschluss über allfällige Veränderungen der persönlichen Hörfähigkeit. Eine wichtige Präventionsmassnahme.

Wann ist Gehörschutz notwendig?

Als Faustregel gilt: Wenn im Direktkontakt überdurchschnittlich laut gesprochen werden muss, um sich gegenseitig zu verstehen, dann ist der Einsatz von Gehörschutzmitteln angezeigt.

Bestelladressen

BfA-INFO: SBV-Shop
sbvshop@baumeister.ch, Tel. 044 258 82 92

Suva-Publikationen:
www.suva.ch/infomittel, Tel. 041 419 58 51